

# DIE GROSSE MATINÉE

Das performative und diskursive Programm der Ausstellung. Jeden Sonntag um 11.55 Uhr.

- 23.06.** Tanja Kodlin  
*All the Days I owe You* (Performance)
- 30.06.** Shinpei Takeda / Antimonument e.V.  
*Antimonument Extended* (Intervention)
- 07.07.** Michael Kortländer  
im Gespräch mit Emmanuel Mir
- 14.07.** Alke Reeh  
im Gespräch mit Emmanuel Mir
- 21.07.** Franziska Windisch  
*Moving Choir* (Performance)
- 28.07.** hans w. koch  
*cybernetic chanticleer performance*

Mehr Details zum Programm unter [www.diegrosse.de](http://www.diegrosse.de)




Foto: © Tanja Kodlin

# DIE GROSSE SOIRÉE

Jeden Donnerstag von 18 bis 21 Uhr verwandelt sich der Ehrenhof in ein Mini-Kunstfestival! Genießen Sie den Abend mit viel Kunst, Musik und Gastronomie.

- |                         |                           |
|-------------------------|---------------------------|
| Künstler*innengespräche | Kurz-Führungen            |
| Performances            | DJ-Sets                   |
| Food-Trucks             | Apéro-Bar                 |
|                         | und ein Abschlusskonzert. |

Mehr Details zum Programm unter [www.diegrosse.de](http://www.diegrosse.de)

 **Stadtparkasse Düsseldorf** DIE GROSSE Soirée wird unterstützt durch die Stadtparkasse Düsseldorf.

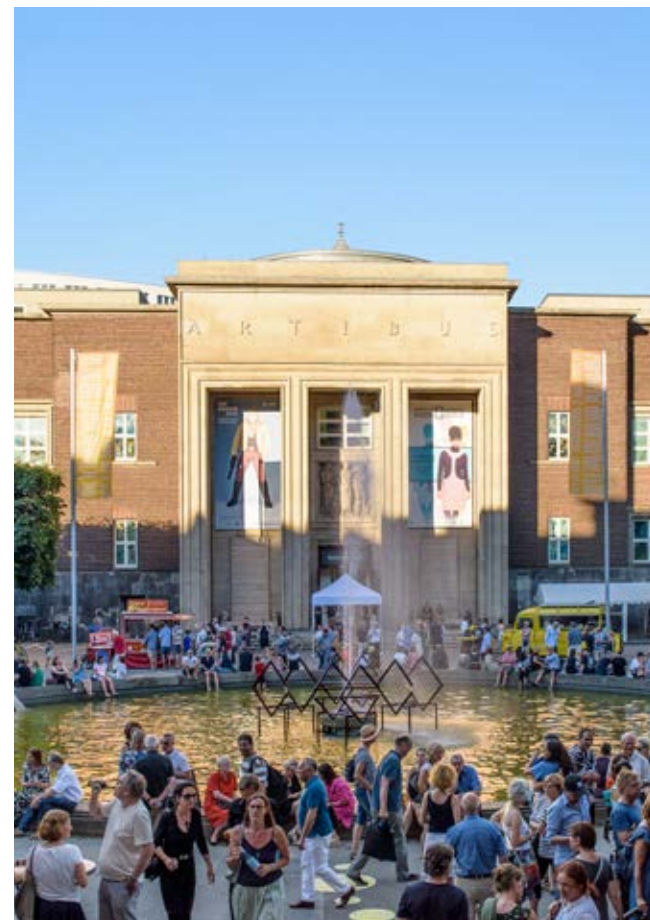


Foto: © Johannes Lopez Ayala / Tipogris Books and Brands

# KULTURELLE BILDUNG

## KOOPERATIONEN

Wie jedes Jahr arbeitet DIE GROSSE an besonderen Projekten mit Bildungseinrichtungen aus der Stadt. Eine Gruppe aus der Klasse Prof. Sabrina Fritsch, Kunstakademie Düsseldorf, realisiert eine kollektive Arbeit im NRW-Forum. Sie ist das Ergebnis eines offenen Gruppenprozesses.

Schüler\*innen des Wim- Wenders-Gymnasiums produzieren in Eigenregie – und in professionellem Studio – den Kinder- und Jugend-Part für den Audioguide und Schüler\*innen des Bildungsganges *Gestaltungstechnische\*r Assistent\*in AHR* vom Lore-Lorentz-Berufskolleg zeigen in der ersten Ausstellungswoche eine visuelle Kampagne für DIE GROSSE 2024.

## KÜNSTLERFÜHRUNGEN

Mit den Künstlerführungen zeigen wir bewusst einen subjektiven Weg zur Kunst auf. Künstler\*innen führen Sie in einem rund 90-minütigen Rundgang durch die Ausstellung und stellen dabei auch Werke der Preisträgerinnen vor.

### Öffentliche Künstlerführungen:

Sonntags, 15 Uhr  
5 Euro pro Person, zzgl. Eintritt

## FÜHRUNGEN FÜR SCHULKLASSEN

Für Schüler\*innen von der 1. bis zur 13. Klasse bieten wir ein differenziertes, auf die Entwicklungsstufe der Kinder zugeschnittenes Angebot. Das Programm mischt Reflexion vor Originalen mit praktischer Übung und ist kostenfrei.

### Informationen und Anmeldung:

[e.mir@diegrosse.de](mailto:e.mir@diegrosse.de)

## EXKLUSIVE FÜHRUNGEN

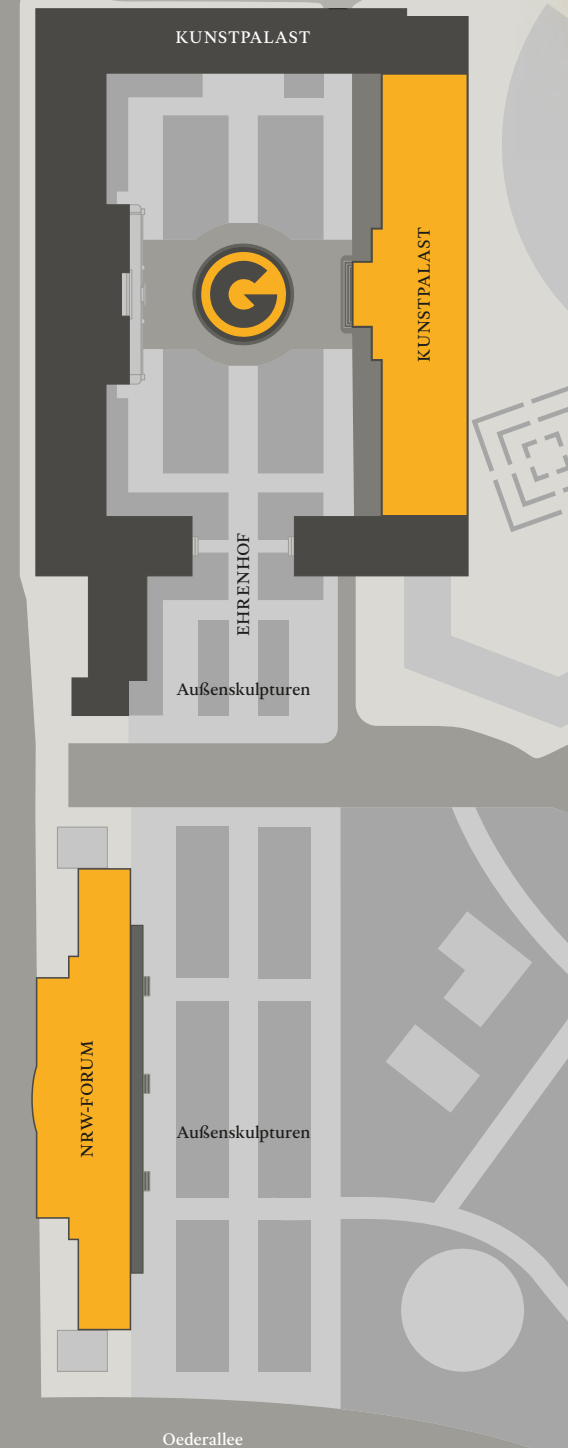
Als Verein, Bürgergemeinschaft, Firma oder Institution können Sie eine Künstlerführung buchen und einen konzentrierten und unterhaltsamen Blick in die Ausstellung erhalten. Gerne richten wir ein individuelles Programm aus.

### Informationen und Anmeldung:

[verkaufsbuero@diegrosse.de](mailto:verkaufsbuero@diegrosse.de)

## KOSTENLOSER AUDIOGUIDE

Unser Audioguide direkt auf Ihrem Handy. Scannen Sie den QR-Code an der Ausstellungswand!



# DIE GROSSE

23. Juni bis  
28. Juli 2024

Kunstpalast  
NRW-Forum  
Ehrenhof

2024

## DIE GROSSE



Foto: © M. Prinz / DIE GROSSE

Mit 122 Jahren ist DIE GROSSE Kunstausstellung NRW Düsseldorf die älteste und größte von Künstlerinnen und Künstlern organisierte Ausstellung im deutschsprachigen Raum. Jedes Jahr beherbergt der Kunstpalast in Düsseldorf eine vielfältige – und immer aktuelle – Ausstellung, die sich auf zwei Museen und den Außenraum erstreckt. Im Kunstpalast, im NRW-Forum und am Ehrenhof wird eine juriierte Auswahl von Werken gezeigt, die unmittelbar vor Ort gekauft werden können. DIE GROSSE schafft eine Bühne für zahlreiche Kunstschaaffende der Region.

## PREISTRÄGERINNEN



Foto: © Alke Reeh

### ALKE REEH KUNSTPREIS DER KÜNSTLER 2024

Die diesjährige Preisträgerin des Kunstpreises der Künstler ist die Bildhauerin Alke Reeh. Anhand komplexer Stofffaltungen schafft Reeh entweder große Stoffskulpturen, die zu raumgreifenden, dynamischen Körpern werden, oder ornamentale Objekte, die aus symmetrischen, geometrischen Modulen bestehen. Ihre Erkundung der Wechselbeziehungen zwischen Fläche und Volumen überzeugte die Jury.



Foto: © Jana Buch

### SOPHIE ULLRICH FÖRDERPREIS 2024

Die Malerei der Förderpreisträgerin Sophie Ullrich ist eine ausgewogene Kreuzung aus Gegenständlichkeit und Abstraktion. Sie bindet eine Vielzahl von verschiedenen Stilelementen in kräftige Farbfelder ein. Auch ihre ikonografische Inspiration ist vielfältig und vereint die klare Linie von Hergé und die dicke und schwere Umrisslinie von Max Beckmann.

## DAS KLEINE FORMAT



Foto: © M. Prinz / DIE GROSSE

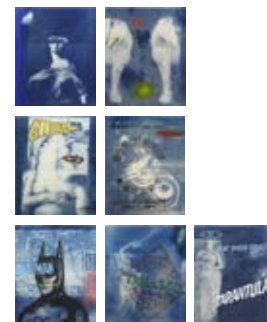
Es ist einer der beliebtesten Bereiche der Ausstellung: DAS KLEINE FORMAT zeigt eine große Auswahl von kleinformatigen Arbeiten (max. 40 × 50 cm) in einem Preissegment bis 1000 Euro inklusive Rahmen. Zum direkten Erwerb im Verkaufsbüro!

## SONDEREDITION



Alke Reeh  
Stoffskizzen  
2023/2024  
ca. 30 × 30 × 8 cm  
bis 40 × 70 × 8 cm  
760–1600 Euro

Sophie Ullrich  
(v. l. n. r.) *Trübsal; Dino-saurier; Kings and Queens; Gorgone; Epos; Bloody Mary; Pandora*  
je 2024  
je Cyanotypie und Airbrush auf Leinwand  
je 30 × 25 cm  
je 850 Euro



## DAS VERKAUFSBÜRO

DIE GROSSE ermöglicht einen direkten Kauf der ausgestellten Werke sowie einer großen Auswahl an kleinformatigen (und kleinspreisigen) Arbeiten. In den Räumlichkeiten der Ausstellung berät Sie im Verkaufsbüro unser erfahrenes Team von Künstler\*innen.

## SKULPTUREN IM AUßENBEREICH

Skulpturen, Installationen und Interventionen am Ehrenhof.



Der Aufbau der Skulpturen im Außenbereich wird unterstützt durch die Stadtwerke Düsseldorf.



Foto: © Frederic Bahr

## DIE GROSSE 2024

DIE GROSSE 2024  
Kunstpalast, NRW-Forum und Ehrenhof  
Ehrenhof 2 bis 5, 40479 Düsseldorf  
Eröffnung: 22.06.2024, 18 Uhr  
Laufzeit: 23.06.–28.07.2024

### ÖFFNUNGSZEITEN

Dienstag–Sonntag 11–18 Uhr  
Donnerstag 11–21 Uhr  
Montag geschlossen

### PREISE

Regulärer Eintritt 12 €  
Ermäßigter Eintritt 8 €  
Eintritt für Kinder unter 12 Jahre frei  
Katalog *DIE GROSSE 2024* 10 €  
Jubiläumsausgabe 10 €  
*100 Jahre Große Kunstausstellung*  
Kombi Katalog + Jubiläumsausgabe 15 €

## KONTAKT

Verein zur Veranstaltung  
von Kunstausstellungen e.V.  
Sittarder Straße 5, 40477 Düsseldorf  
[info@diegrosse.de](mailto:info@diegrosse.de)  
[www.diegrosse.de](http://www.diegrosse.de)

### VERKAUFSBÜRO

Telefon 0 211. 56 64 27 10  
[verkaufsbuero@diegrosse.de](mailto:verkaufsbuero@diegrosse.de)

### IMPRESSUM

Herausgeber  
Verein zur Veranstaltung  
von Kunstausstellungen e.V.

Ausstellungsleitung  
Dr. Emmanuel Mir

Redaktion  
Astrid Meijerink,  
Angelika Freitag

Gestaltung  
Johannes López Ayala /  
Tipogris Books and Brands  
[www.tipogris.de](http://www.tipogris.de)

GROSSE  
KUNST  
AUSSTELLUNG  
NRW  
DÜSSELDORF



Ministerium für  
Kultur und Wissenschaft  
des Landes Nordrhein-Westfalen

